

Možnosti določevanja/spreminjanja merila karte

V nadaljevanju si bomo ogledali različne možnosti spreminjanja merila geografskega/grafičnega prikaza oziroma karte, s katerimi lahko določimo in spreminjamo območje prikaza izbranih elementov prikaza (podlaga, tematski sklop in skupni sloji).

1. Kot interni ali javni uporabnik se prijavimo v PISO Spletni pregledovalnik, izberemo želeno podlago, tematski sklop (in skupne sloje).

UPORABA MIŠKE

1. Z vrtenjem kolesčka naprej povečujemo merilo prikaza, z vrtenjem nazaj (k sebi) pa pomanjšujemo. Istočasno se območje prikaza določa na osnovi lokacije kurzorja. Ta način je najpreprostejši za uporabo in nadomešča spodaj opisana postopka povečave in pomanjšave.

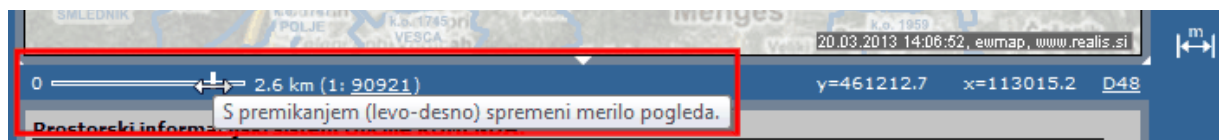


UPORABA MOŽNOSTI POVEČAVA IN POMANJŠAVA PRIKAZA (karte)

1. V orodni vrstici izberemo način delovanja za povečavo prikaza (povečanje merila). V prikazu z miško kliknemo na točko, ki jo želimo približati oziroma povlečemo miško s pritisnjnim levim gumbom in tako določimo želeno območje prikaza.
2. V orodni vrstici izberemo način delovanja za pomanjšavo prikaza (zmanjšanje merila). Območje določamo na enak način kot pri povečavi s to razliko, da je učinek nasproten (pomanjšava).

DOLOČEVANJE/SPREMINJANJE VREDNOSTI GRAFIČNEGA MERILA

1. Vrednost merila določimo in spreminjamo tako, da miško postavimo na drsnik v vrstici stanja in s pritisnjnim levim gumbom spreminjamo položaj v horizontalni smeri.



2. Ob premikanju drsnika se izpisujeta vrednost merila in nivo povečave, ki je izražen s faktorjem glede na maksimalno in minimalno merilo tematskega sklopa. V preglednem prikazu se ob tem sproti izrisuje obseg območja geografskega prikaza/karte glede na vrednost merila.

PISO OBČINA KOMENDA - Prostorski informacijski sistem

PISO portal | Pogoji uporabe | Navodila | Stanje podatkov | Vizitka | Novice

Osebné nastavitve | Sprememba profila | Odljava

Izberi **PODLAGO**

Izberi **TEMATSKI SKLOP**

Izberi **SKUPNE SLOJE**

detajlni način senčenje okolice občine

iskanje | legenda | zaznamki

TEMATSKI SKLOP

Poslovni subjekti

SKUPNI SLOJI

Občine

Katastrske občine

k.o. IME

Parcele

št.

Stavbe

Nazivi ulic

prikaz legende

Poslovni subjekti [sloji/legenda] opis

0 2.5 km (1: 84770) y=458616.1 x=113345.0 D48

merilo pogleda: 2.5 km
nivo povečave: 2.6x

S premikanjem (levo-desno) spremeni merilo pogleda.

posrednik vsebinski: **Občina KOMENDA**
ponudnik in upravljavec sistema: **Realis d.o.o.**

pomoč uporabnikom: **PISO portal**
vir in stanje podatkov: **Seznam**

© Občina KOMENDA, Realis d.o.o.

PISO OBČINA KOMENDA - Prostorski informacijski sistem

PISO portal | Pogoji uporabe | Navodila | Stanje podatkov | Vizitka | Novice

Osebné nastavitve | Sprememba profila | Odljava

Izberi **PODLAGO**

Izberi **TEMATSKI SKLOP**

Izberi **SKUPNE SLOJE**

detajlni način senčenje okolice občine

iskanje | legenda | zaznamki

TEMATSKI SKLOP

Poslovni subjekti

SKUPNI SLOJI

Občine

Katastrske občine

k.o. IME

Parcele

št.

Stavbe

Nazivi ulic

prikaz legende

Poslovni subjekti [sloji/legenda] opis

0 2.5 km (1: 84770) y=460839.7 x=113322.5 D48

merilo pogleda: 24 m
nivo povečave: 9.2x

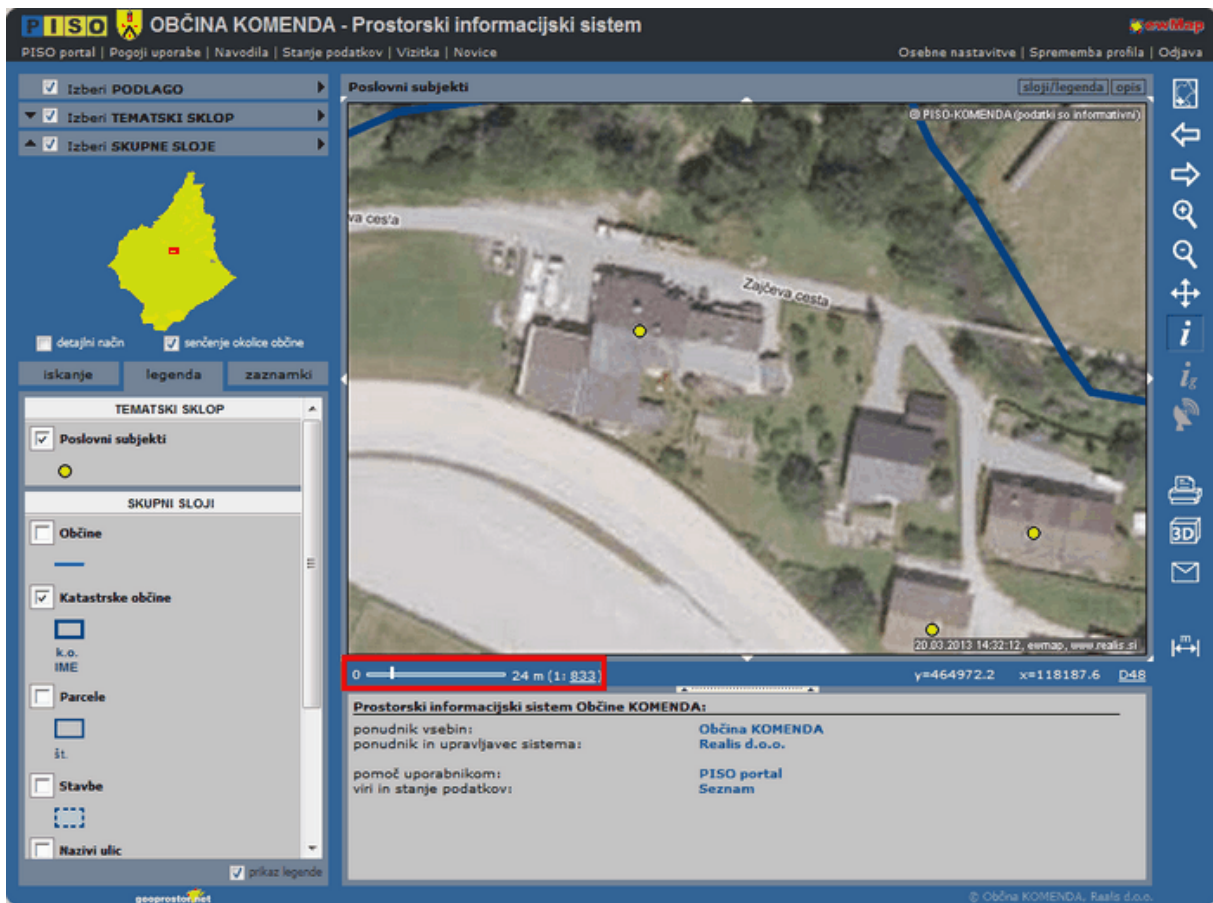
S premikanjem (levo-desno) spremeni merilo pogleda.

posrednik vsebinski: **Občina KOMENDA**
ponudnik in upravljavec sistema: **Realis d.o.o.**

pomoč uporabnikom: **PISO portal**
vir in stanje podatkov: **Seznam**

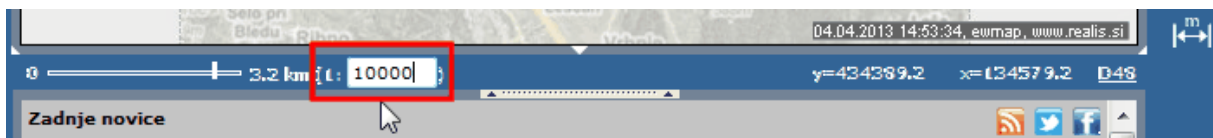
© Občina KOMENDA, Realis d.o.o.

3. Ko sprostimo levi miškin gumb, se generira geografski prikaz z izbranim merilom.



DOLOČEVANJE/SPREMINJANJE VREDNOSTI NUMERIČNEGA MERILA

1. Vrednost merila določimo tako, da v numerični del merila vpišemo želeno vrednost.



2. Ob pritisku na »Enter« se generira geografski prikaz z izbranim merilom (prikaz se prilagodi vpisani vrednosti).

- Izberi **PODLAGO**
- Izberi **TEMATSKI SKLOP**
- Izberi **SKUPNE SLOJE**



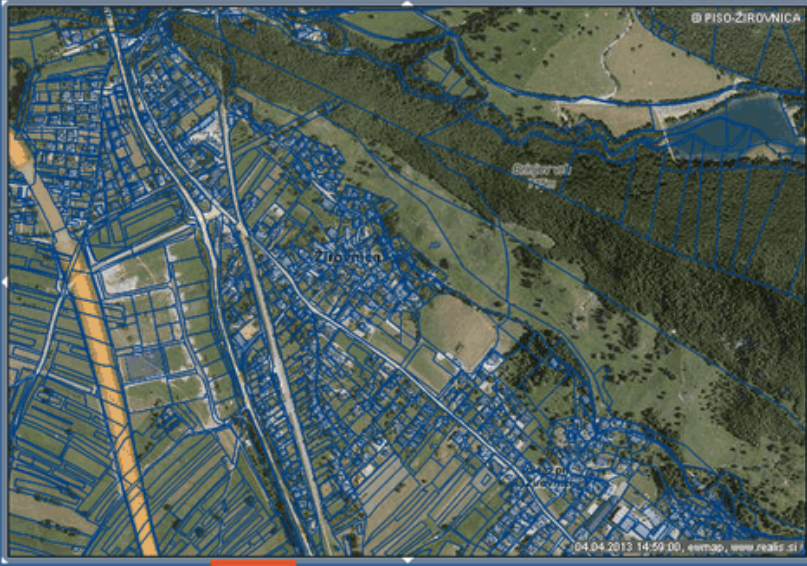
- detajlni načrt
- senčenje okolice občine

iskanje legenda zaznamki

- k.o.
 - IME
 - Parcele**
 - št.
 - Stavbe**
 - Nazivi ulic
 - ULICA
 - Hišne številke
 - HS
 - Koordinatna mreža
 - Zaznamki
- prikaz legende

Začetni prikaz

sloji/legenda opis



296 m 1:100000 y=433940.0 x=189258.7 D48

Zadnje novice

| datum | naslov |
|----------------|---|
| 3. april 2013 | PISO Občine Žirovnica 2013 (NOVO) |
| 26. marec 2013 | Vidjuočnica občine ČERKNO |
| 25. marec 2013 | NOVA VERZU A1 PISO Splošni pregledovalnik 2013 marec 2. del |
| 22. marec 2013 | Evropski odprti vnetje 28.03.2013 |
| 20. marec 2013 | Ažuriranje podatkov Dejanska račba |
| 19. marec 2013 | Vidjuočnica raja Natana 2000 - prodaja 2013 |